

## ALCTMP et MINAPATH

L'Association de Lutte contre le cancer thoracique et les minéralopathologies (ALCTMP) et la société Minapath.

L'Association ALCTMP créée il y a plus de 30 ans pour soutenir la recherche du service de Pneumologie du Centre Hospitalier St Joseph St Luc dirigé alors par le Dr Vincent. Elle s'est orientée vers un soutien quasi exclusif de la recherche en minéralo-pathologie ; c'est-à-dire les maladies liées à l'exposition à des produits minéraux (produits présents dans des pollutions, des produits industriels (Les aéro-contaminants minéraux sont à l'origine de la survenue de pneumoconioses, en particulier les silicoses, les asbestoses, ou les bérylloses et de tumeurs malignes (cancers) broncho-pulmonaires (ex : carcinome épidermoïde) ou de la plèvre (ex : mésothéliome)).

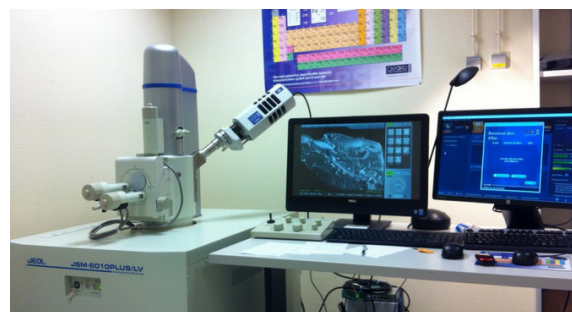


La société Minapath est issue d'une démarche commune de deux entités :

L'Association ALCTMP

Le projet Européen SILICOSIS dont le responsable est le Pr PA Rosental, hébergé au Centre d'études Européennes à Sciences-Po Paris.

La société MINAPATH (MINéralo-NANo-PATHologie). Son cœur de métier est la recherche sur la mesure des expositions à des particules minérales (silice, silicate, métaux...) par l'analyse minéralogique de prélèvements biologiques de patients malades. Ces expositions peuvent se faire par voie aérienne, digestive, contact cutanéomuqueux ou implantation de prothèse... Il peut s'agir de maladie inflammatoire, fibrosante, dégénérative ou cancéreuse. Ses outils principaux sont le questionnaire d'exposition et l'analyse minéralogique par microscopie optique et électronique.



### Exemples d'actions.

Le laboratoire Minapath a procédé à des analyses de tissus utérins de patientes porteuses d'un implant de contraception définitive. Elles montrent un relargage de métal dans plus de 90 % des cas et confirment la corrosion de ce dispositif. Le compte rendu de cette étude est en cours de présentation en cliquant sur le lien

<http://www.minapath.com/activite-view/lenvoi-de-conseiller/>

Minapath Développement propose un service de conseil. Un médecin pneumologue ainsi qu'une technicienne Air Intérieur peuvent apporter leur expertise à l'identification de facteurs environnementaux dans le cadre de certaines pathologies telles que le cancer, les pathologies infiltratives, l'allergie ou l'hypersensibilité.



Pour en savoir plus, visiter le site : <http://www.minapath.com/>